

A SIENA

UN'ARCHEOLOGIA MAGISTRALE



L'ARCHEOLOGIA A SIENA È MAGISTRALE

perché gli studenti
scelgono
tra varie esperienze
sul campo
in Toscana
in Italia
e nel Mediterraneo



Betlemme.

Al lavoro per
le indagini e
il restauro
della basilica
della Natività.

Lezione di
archeologia:
“Archeologia
dell’archi-
tettura alla
basilica della
natività di
Betlemme”

QUI

[www.dssbc.unisi.it/
it/didattica/lezio-
ni-video](http://www.dssbc.unisi.it/it/didattica/lezioni-video)

Volubilis, Marocco.

Il gruppo senese è impegnato nelle attività di scavo,
restauro e valorizzazione del palazzo del governatore
romano III sec. d .C.



Volubilis a Superquark, QUI

[http://www.superquark.rai.it/dl/portali/site/puntata/
ContentItem-4b702289-5a68-4259-9955-91e2219033b0.html](http://www.superquark.rai.it/dl/portali/site/puntata/ContentItem-4b702289-5a68-4259-9955-91e2219033b0.html)

L'ARCHEOLOGIA A SIENA È MAGISTRALE

perché gli studenti apprendono i più avanzati metodi di indagine, di scavo, di analisi dei reperti e di ricostruzione dei monumenti

Miranduolo, Siena.

Ricostruzione
del castello
medievale



QUI



[www.facebook.com/
miranduolo/info/
?tab=page_info](http://www.facebook.com/miranduolo/info/?tab=page_info)



I reperti di Dionysias

QUI



[firenze.repubblica.it/
cronaca/2013/01/14/foto/
egitto_il_tesoro_scoperto_
dagli_archeologi-50526416/
1/l#a1450](http://firenze.repubblica.it/cronaca/2013/01/14/foto/egitto_il_tesoro_scoperto_dagli_archeologi-50526416/1/l#a1450)

Dionysias, Egitto.
La testa di faraone rinvenuta
nel tempio.

L'ARCHEOLOGIA A SIENA È MAGISTRALE

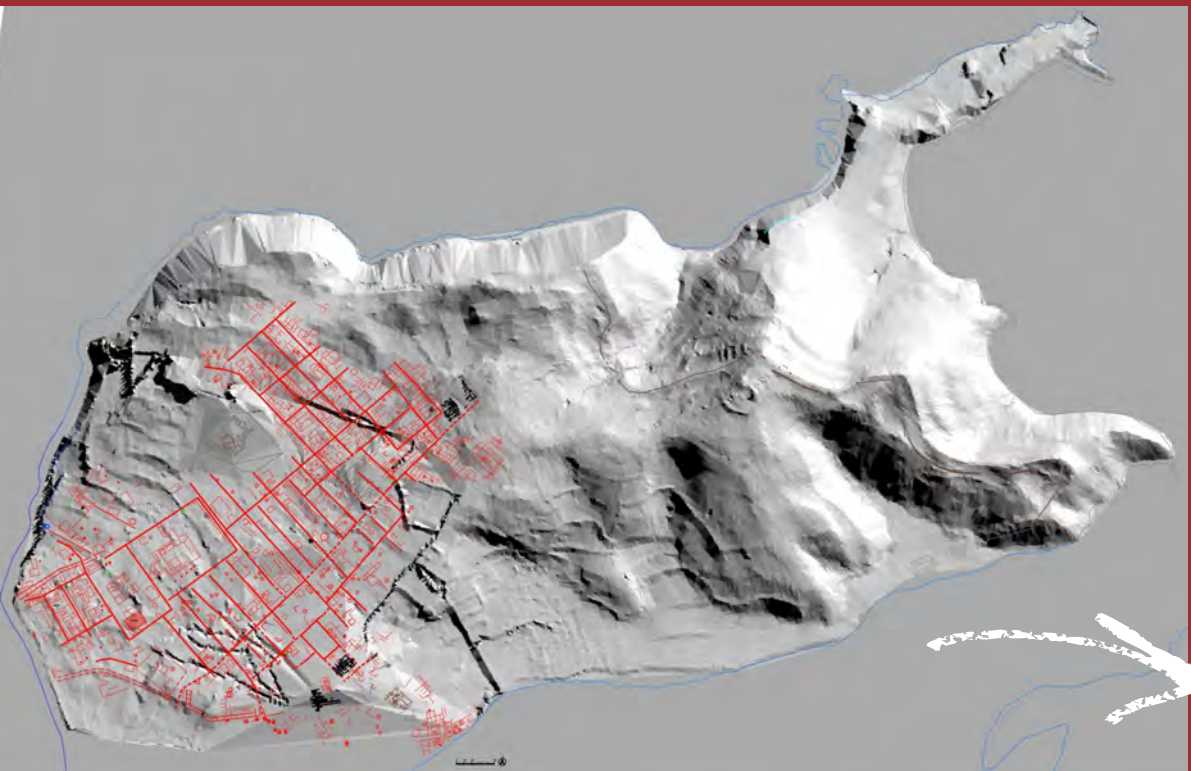
perché gli studenti applicano una vasta gamma di metodologie, tecnologie, sperimentazioni e applicazioni

Pava,
Siena.

Il drone
documenta
lo scavo
dell'insedia-
mento medievale

QUI

www.archeogr.unisi.it/CCGBA/laboratori/lapetlab/pagine/scavoarcheologicodel-sitodipava.html



Efestia.
Lemno,
Grecia.

Ricostruzione
della città
da indagini
geofisiche

Collaborazione
con la Scuola
Archeologica
Italiana di
Atene

QUI

www.scuoladiatene.it/scavi.html#a1450

L'ARCHEOLOGIA A SIENA È MAGISTRALE

perché gli studenti partecipano agli stage nei laboratori



Stage di restauro dei reperti provenienti dagli scavi



QUI



www.dssbc.unisi.it/it/ricerca/strutture-della-ricerca/laboratori/laboratorio-di-disegno-dei-manufatti-preistorici

Stage di archeologia sperimentale su materiali preistorici



QUI

www.dssbc.unisi.it/it/didattica/stage-e-attivita-sul-campo

Gli stage offerti dai laboratori e dalle altre strutture del dipartimento



L'archeologia a Siena copre i principali ambiti dell'archeologia dalla Preistoria al Basso Medioevo.

LE ATTIVITÀ
ARCHEOLOGICHE
ALLE QUALI È
POSSIBILE
PARTECIPARE



QUI

www.dssbc.unisi.it/it/didattica/stage-e-attivita-sul-campo/scavi-ricognizioni

Attività di ricerca sul campo (in Toscana, in Italia, Grecia, Egitto, Marocco e Algeria) e in laboratorio completano la formazione tradizionale (lezioni, visite guidate a siti e musei, viaggi all'estero, seminari).

Attraverso un'ampia gamma di tecnologie gli studenti sono messi in grado di costruire nuove fonti per lo studio del passato. Le metodologie comprendono indagini non distruttive (applicazioni geofisiche, studio delle immagini aeree e satellitari, archeologia dell'architettura) e i più avanzati metodi di scavo, di analisi dei reperti, di ricostruzione dei contesti antichi, di archeologia sperimentale anche attraverso i più aggiornati strumenti informatici.

PER LE
INFORMAZIONI
SULLA LAUREA
MAGISTRALE
IN ARCHEOLOGIA

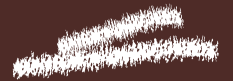
QUI

www.dssbc.unisi.it/it/didattica/laurea-magistrale/archeologia



L'offerta didattica comprende esperienze nell'archeologia pubblica: ricostruzione delle biodiversità, valorizzazione e divulgazione di ricerche archeologiche. Alle attività in aula, sugli scavi e in laboratorio, si affiancano stage sul restauro, sul rilievo e la documentazione, sulla gestione ed elaborazione dei dati.

La formazione a Siena si avvale di piattaforme e-learning collaborative, per fornire agli studenti contenuti integrativi per i loro studi.



NEL PERCORSO
TATTILE
OLFATTIVO
"VIETATO NON
TOCCARE" SI
APPRENDONO
PRASSI PER LA
DIVULGAZIONE
DELL'ARTE E
DELL'ARCHEO-
LOGIA

QUI

www3.unisi.it/w2d3/v3/view/unisi/internet/minisito2.html?fld=6897

A SIENA OGNI GIORNO LA FORMAZIONE È MAGISTRALE



ISCRIVERSI PERCHÉ

Perché la qualità nell'insegnamento è di tutti i giorni. Perché gli studenti possono scegliere i luoghi e i tempi: dalla Preistoria al Basso Medioevo, dalla Toscana al Mediterraneo. Perché la formazione sul campo e in laboratorio, negli stage e nelle applicazioni informatiche si affianca alle attività didattiche più tradizionali. Perché si possono fare esperienze di archeologia pubblica, tracciando nuovi percorsi professionali. Perché si può diventare archeologi per lavorare nella ricerca, nei musei, nelle istituzioni di tutela, in società e cooperative. Perché si può scavare in sicurezza.

[www.unisi.it/ateneo/lavorare-unisi/salute-e-sicurezza/
gestione-di-un-laboratorio-cielo-aperto](http://www.unisi.it/ateneo/lavorare-unisi/salute-e-sicurezza/gestione-di-un-laboratorio-cielo-aperto)

QUI



L'ARCHEOLOGIA A SIENA È MAGISTRALE

La Laurea Magistrale in Archeologia di Siena forma archeologi in grado di sviluppare le proprie carriere nella ricerca, nelle istituzioni di tutela, in società e cooperative che operano in tutte le attività sul campo, di laboratorio, nei musei e nella divulgazione.



Poggibonsi, Siena.
L'archeodromo, museo open air
dell'Alto Medioevo a Superquark

QUI



[www.rai.tv/dl/RaiTV/programmi/media/
ContentItem-da6af915-9171-4913-9808-7a-
30a58fb6d8.html#p=0](http://www.rai.tv/dl/RaiTV/programmi/media/ContentItem-da6af915-9171-4913-9808-7a-30a58fb6d8.html#p=0)

I MAESTRI

La scuola archeologica senese raccoglie il testimone dei Maestri che l'hanno formata: dal fondatore Ranuccio Bianchi Bandinelli, più di mezzo secolo fa, ad Andrea Carandini, Mauro Cristofani, Riccardo Francovich, Daniele Manacorda, Arturo Palma di Cesnola. QUI



www.dssbc.unisi.it/it/dipartimento/la-nostra-storia

Ranuccio Bianchi Bandinelli



Andrea Carandini



Mauro Cristofani



Riccardo Francovich



Daniele Manacorda



Arturo Palma di Cesnola



**UNIVERSITÀ
DI SIENA**
1240

**DIPARTIMENTO
DI SCIENZE STORICHE
E DEI BENI CULTURALI**

**Palazzo San Galgano
via Roma, 47
53100 Siena - Italia**

WWW.DSSBC.UNISI.IT

